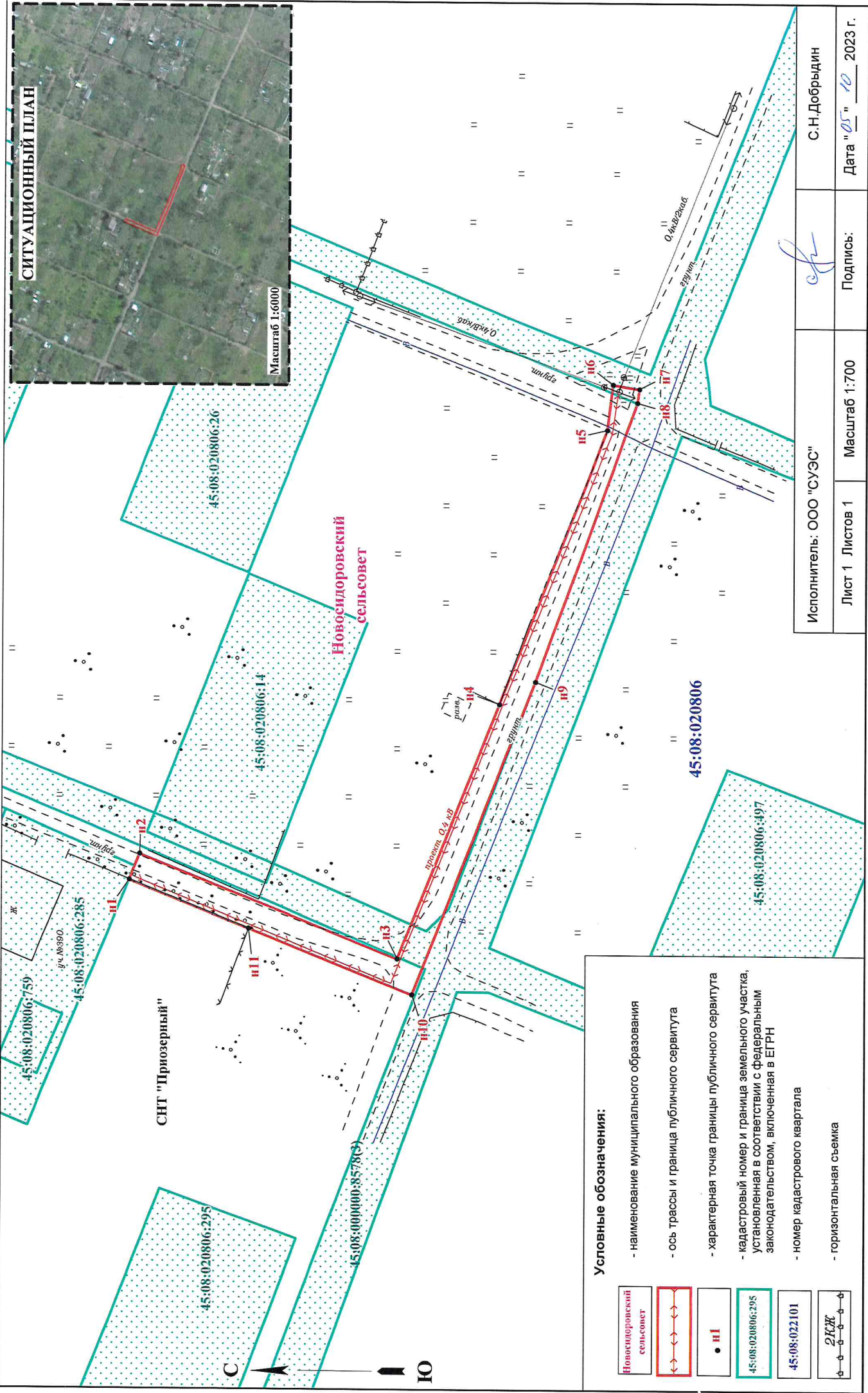


Зн 1615/2/квс

Схема расположения границ публичного сервитута

Объект: Размещение ВЛ 0,4 кв СНТ "Приозерный" от ТП У-2-10

Местоположение публичного сервитута: Курганская область, Кетовский район, СНТ "Приозерный"



Условные обозначения:

- Новосидоровский сельсовет
- наименование муниципального образования
- ОС (orange line with arrows)
- ось трассы и граница публичного сервитута
- П1 (black dot)
- характерная точка границы публичного сервитута
- 45:08:020806:295 (green box)
- кадастровый номер и граница земельного участка, установленная в соответствии с Федеральным законодательством, включенная в ЕГРН
- 45:08:022101 (white box)
- номер кадастрового квартала
- 2КЖ (orange box)
- горизонтальная съемка

Исполнитель: ООО "СУЭС"	С.Н. Добрыдин
Лист 1 Листов 1	Подпись: <i>[Signature]</i>
Масштаб 1:700	Дата "05" 10 2023 г.