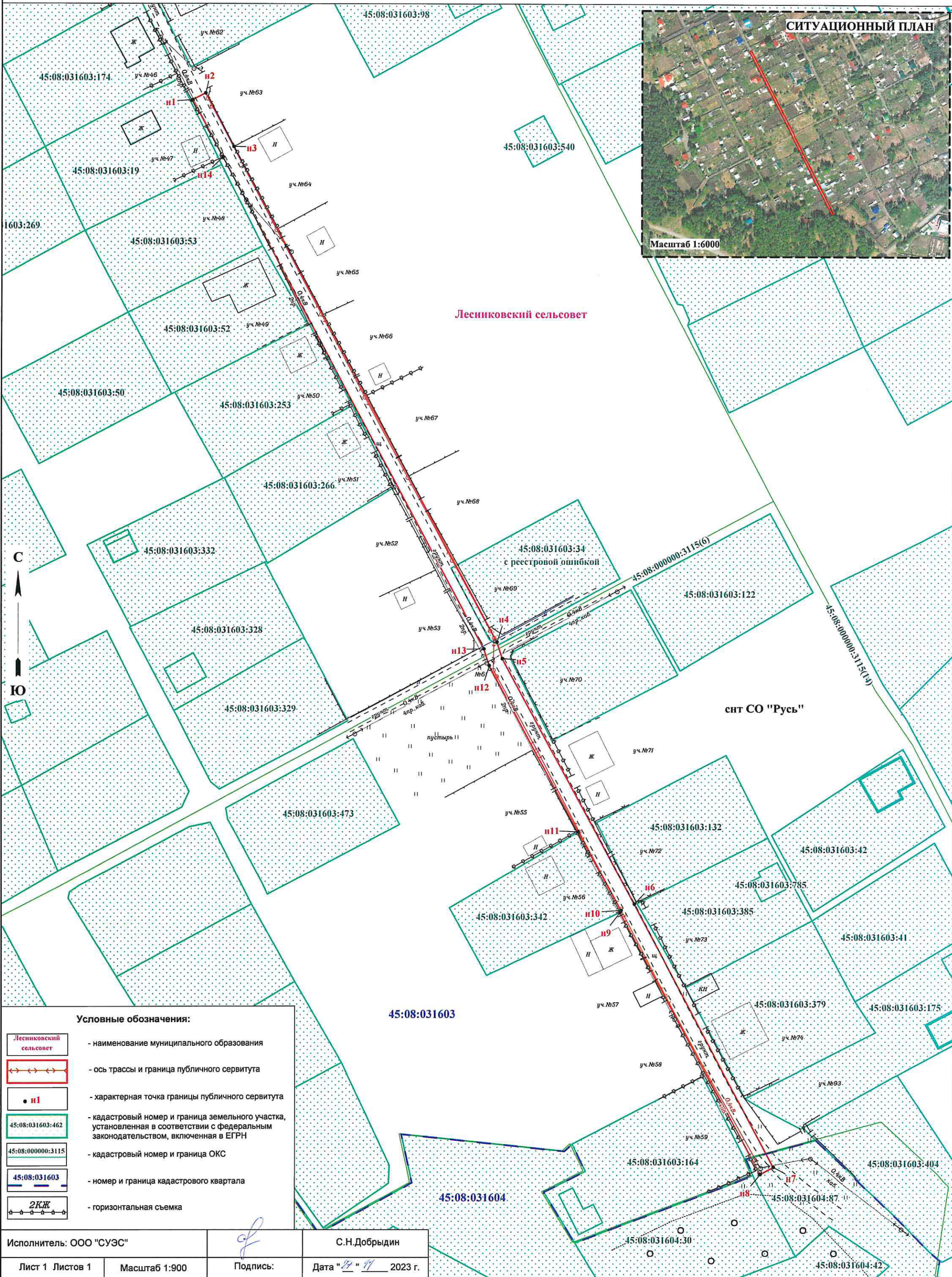


Схема расположения границ публичного сервитута

Объект: Размещение ВЛ 0,4 кВ СПК им. Ломоносова, инв. №204000451

Местоположение публичного сервитута: Курганская область, Кетовский район, с.Лесниково, снт СО "Русь"



Описание границ публичного сервитута

Местоположение публичного сервитута: Курганская область, Кетовский район, с.Лесниково, снт СО "Русь"

Система координат - МСК-45, зона 2

Метод определения координат - Метод спутниковых геодезических измерений (определений)

Земельные участки: 45:08:031603:34, 45:08:031604:87			
Кадастровый квартал: 45:08:031603, 45:08:031604			
Площадь публичного сервитута – 1336 кв.м. в том числе : 45:08:031603:34 - 35 кв.м., 45:08:031604:87 - 19 кв.м., 45:08:031603 - 1282 кв.м.			
Обозначение характерных точек границ	Координаты, м		Средняя квадратическая погрешность положения характерной точки (M _t), м
	X	Y	
1	2	3	4
н1	418069.49	2383819.89	0.10
н2	418071.38	2383823.42	0.10
н3	418056.84	2383831.06	0.10
н4	417922.51	2383902.58	0.10
н5	417917.99	2383904.04	0.10
н6	417851.26	2383939.78	0.10
н7	417779.71	2383977.31	0.10
н8	417777.82	2383973.79	0.10
н9	417848.99	2383935.92	0.10
н10	417849.53	2383936.17	0.10
н11	417870.82	2383924.64	0.10
н12	417916.11	2383900.51	0.10
н13	417920.65	2383899.04	0.10
н14	418054.09	2383828.08	0.10
н1	418069.49	2383819.89	0.10