

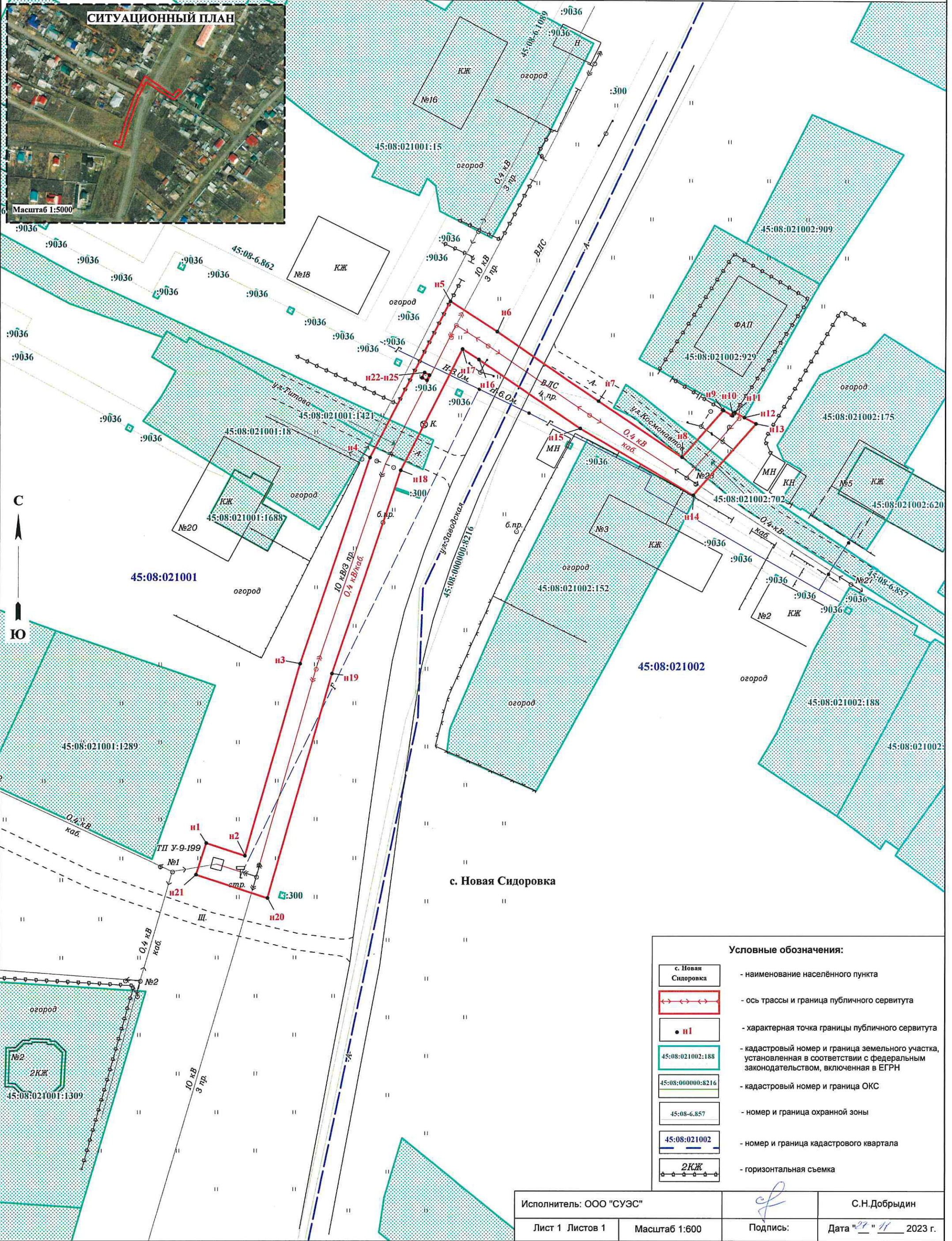
Схема расположения границ публичного сервитута

Объект: Размещение ВЛ 0,4 кВ н.п.Новая Сидоровка от ТП У-9-199

Местоположение публичного сервитута: Курганская область, Кетовский район, с.Новая Сидоровка

СИТУАЦИОННЫЙ ПЛАН

Масштаб 1:5000



Условные обозначения:

	- наименование населённого пункта
	- ось трассы и граница публичного сервитута
	- характерная точка границы публичного сервитута
	- кадастровый номер и граница земельного участка, установленная в соответствии с федеральным законодательством, включенная в ЕГРН
	- кадастровый номер и граница ОКС
	- номер и граница охранной зоны
	- номер и граница кадастрового квартала
	- горизонтальная съемка

Исполнитель: ООО "СУЭС"		С.Н.Добрыдин
Лист 1 Листов 1	Масштаб 1:600	Подпись: _____
		Дата "29" "11" 2023 г.

Описание границ публичного сервитута

Местоположение публичного сервитута: Курганская область, Кетовский район, с.Новая Сидоровка

Система координат - МСК-45, зона 2

Метод определения координат - Метод спутниковых геодезических измерений (определений)

Земельные участки: 45:08:021001:1421, 45:08:021002:702			
Кадастровый квартал: 45:08:021001, 45:08:021002			
Площадь публичного сервитута – 1069 кв.м. в том числе : 45:08:021001:1421 - 34 кв.м., 45:08:02102:702 - 25 кв.м., 45:08:021001 - 755 кв.м., 45:08:021002 - 255 кв.м.			
Обозначение характерных точек границ	Координаты, м		Средняя квадратическая погрешность положения характерной точки (M _t), м
	X	Y	
1	2	3	4
н1	432551.38	2368917.34	0.10
н2	432549.11	2368924.29	0.10
н3	432583.76	2368934.21	0.10
н4	432621.02	2368946.75	0.10
н5	432649.24	2368961.17	0.10
н6	432643.83	2368969.64	0.10
н7	432631.37	2368987.93	0.10
н8	432621.17	2369002.94	0.10
н9	432629.72	2369010.37	0.10
н10	432628.74	2369012.02	0.10
н11	432629.35	2369012.42	0.10
н12	432628.42	2369014.13	0.10
н13	432627.28	2369016.21	0.10
н14	432614.35	2369004.96	0.10
н15	432626.37	2368984.61	0.10
н16	432638.81	2368966.34	0.10
н17	432640.69	2368963.39	0.10
н18	432618.70	2368952.29	0.10
н19	432581.98	2368939.95	0.10
н20	432541.47	2368928.35	0.10
н21	432545.68	2368915.48	0.10
н1	432551.38	2368917.34	0.10
н22	432636.43	2368956.55	0.10
н23	432635.99	2368957.45	0.10
н24	432635.08	2368956.99	0.10
н25	432635.53	2368956.10	0.10
н22	432636.43	2368956.55	0.10