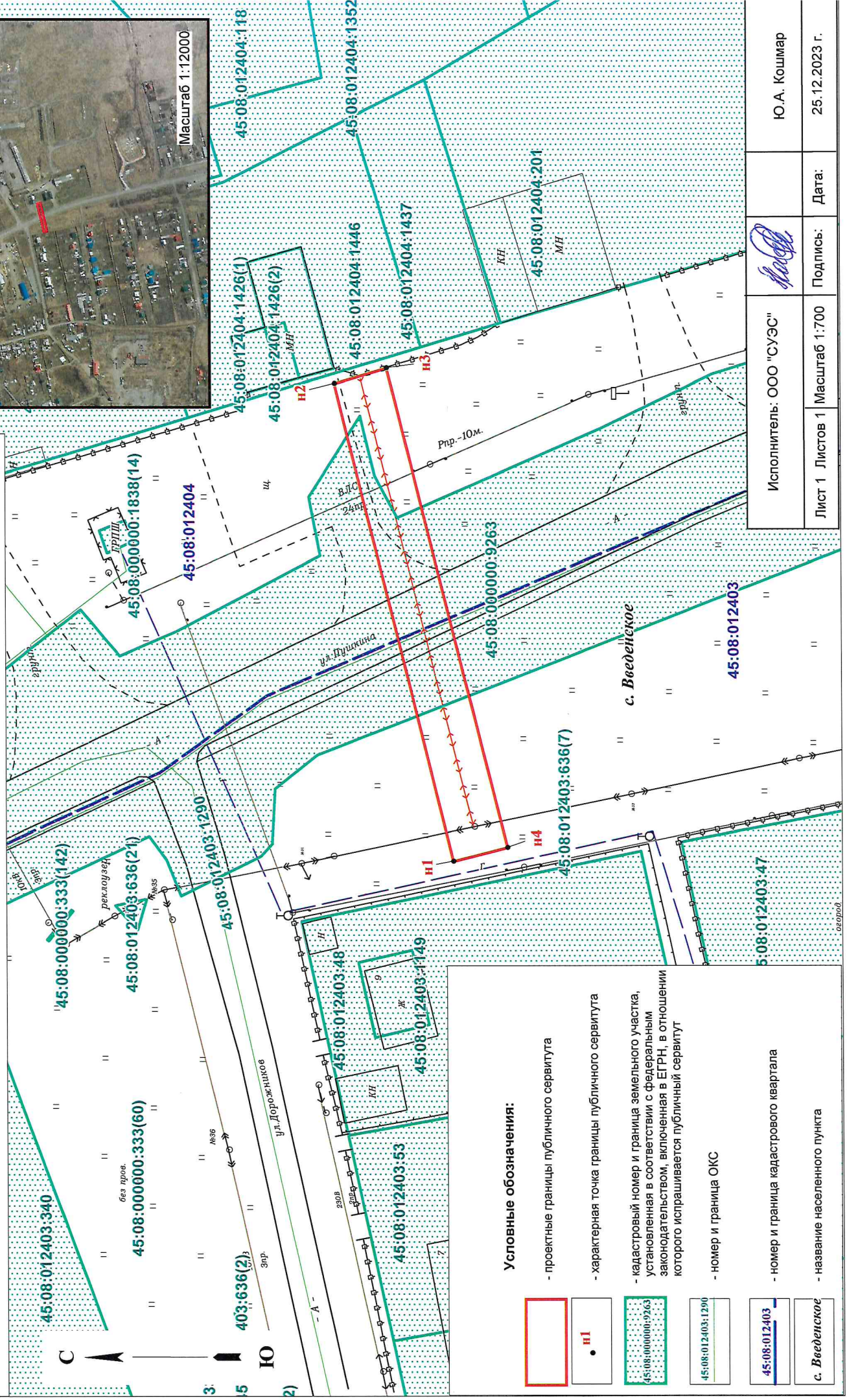


Схема расположения границ публичного сервитута

Объект: Размещение ВЛ 0,4 кВ н.п. Введенское от ТП Б-0-23 Л-3, инв. № 204010009.

Местоположение: Курганская область, Кетовский район, с. Введенское



Условные обозначения:

- проектные границы публичного сервитута
- характеристная точка границы публичного сервитута
- кадастровый номер и граница земельного участка, установленная в соответствии с федеральным законодательством, включенная в ЕГРН, в отношении которого испрашивается публичный сервитут
- номер и граница ОКС
- номер и граница кадастрового квартала
- название населенного пункта

Исполнитель: ООО "СУЭС"		Ю.А. Кошмар
Лист 1	Листов 1	Дата: 25.12.2023 г.
Масштаб 1:700		Подпись: