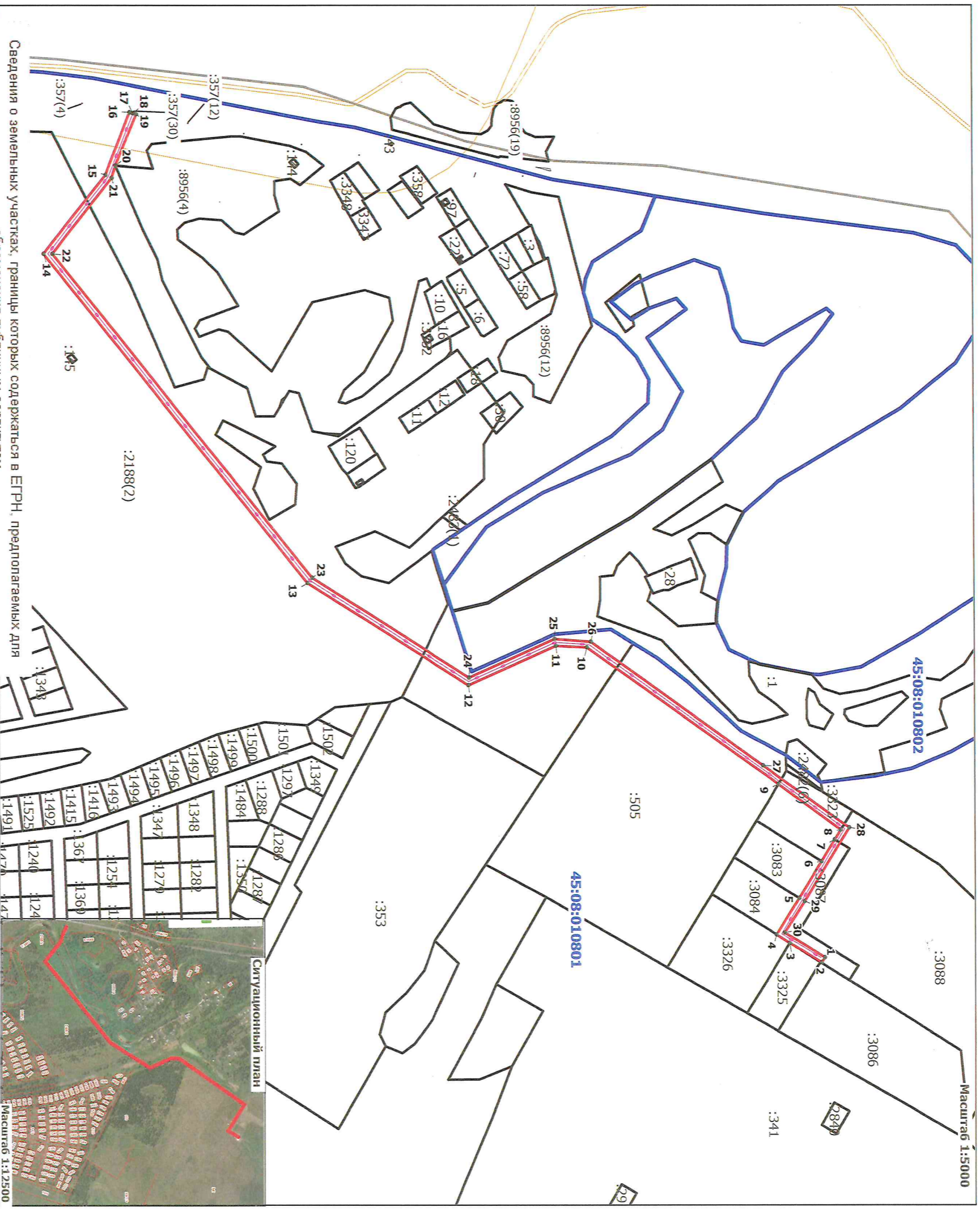


СХЕМА РАСПОЛОЖЕНИЯ ГРАНИЦ ПУБЛИЧНОГО СЕРВИТУТА НА КАДАСТРОВЫМ ПЛАНЕ ТЕРРИТОРИИ
(45:08:010801)

Объект: ВЛ 0,4 кв.н.п.Костюсово от КТП РЛ-3-285, инв.№204009158, ВЛ 10 кв.Л-1 ПС Шкодино оттайка на ТП 10/0,4 кв, ТП 10/0,4 кв

Местоположение: Курганская область, Кетовский муниципальный округ, СПК Племзавод «Разлив»

Площадь сервитута: 12522 кв.м



Сведения о земельных участках, границы которых содержатся в ЕГРН, предполагаемых для обременения публичным сервитутом

№ п/п	Кадастровый номер	Разрешенное использование	Площадь в ЗУ, кв.м	Обозначение части	Цель использования	Площадь зоны сервитута, кв.м	Местоположение земельного участка
1	45:08:010801:0087	для садоводства	4 211	:0087(уч1)	ВЛ 0,4 кв.н.п.Костюсово от КТП РЛ-3-285, инв.№204009158, ВЛ 10 кв.Л-1 ПС Шкодино оттайка на ТП 10/0,4 кв, ТП 10/0,4 кв	1318	Курганская область, р-н Кетовский, СПК Племзавод "Разлив"
2	45:08:010801:0088	Земли сельскохозяйственного назначения	48 590	:0088(уч1)		148	Курганская область, р-н Кетовский, СПК Племзавод "Разлив"
3	45:08:010801:0323	для садоводства	2 012	:0323(уч1)		665	Курганская область, Кетовский район, СПК Племзавод "Разлив"
4	45:08:010801:0905	Для сельскохозяйственного назначения	69 630	:0905(уч1)		1719	обл. Курганская, р-н Кетовский, в границах бывш. АО Разлив
5	45:08:010801:2188	Для дачного строительства	900 000	:2188(уч1)		5763	Курганская область, Кетовский район, в границах ТОО Прогресс
6	45:08:010801	-	-	:3У1(уч1)		2509	-
						12522	

Система координат: МСК-45, зона 2

№ п/п	X	Y	№ п/п	X	Y
1	447292.93	2393628.82	16	446479.84	2392645.53
2	447289.18	2393634.55	17	446483.40	2392646.61
3	447251.89	2393612.34	18	446484.39	2392646.79
4	447236.24	2393602.62	19	446487.57	2392647.80
5	447262.86	2393560.02	20	446463.03	2392707.67
6	447289.14	2393517.46	21	446458.90	2392721.74
7	447304.96	2393491.98	22	446389.24	2392809.96
8	447312.10	2393480.42	23	446692.48	2393186.88
9	447238.89	2393427.55	24	446876.29	2393303.33
10	447014.70	2393267.98	25	446976.53	2393258.23
11	446978.07	2393266.31	26	447019.36	2393261.48
12	446875.65	2393312.39	27	447220.47	2393405.80
13	446687.08	2393192.94	28	447321.90	2393477.96
14	446379.02	2392810.00	29	447269.10	2393563.48
15	446451.52	2392718.46	30	447246.11	2393600.13
			1	447292.93	2393628.82

Условные обозначения:

- 45:08:010801 - обозначение и граница кадастрового квартала
- 84 - граница публичного сервитута на кадастровом плане территории
- 84 - обозначение кадастрового номера земельного участка, включенного в ЕГРН
- 1,2,... - границы земельных участков, установленных в соответствии с федеральным законодательством, включенные в ЕГРН
- - характерная точка границы публичного сервитута, установленная при проведении кадастровых работ
- охранная зона инженерных коммуникаций