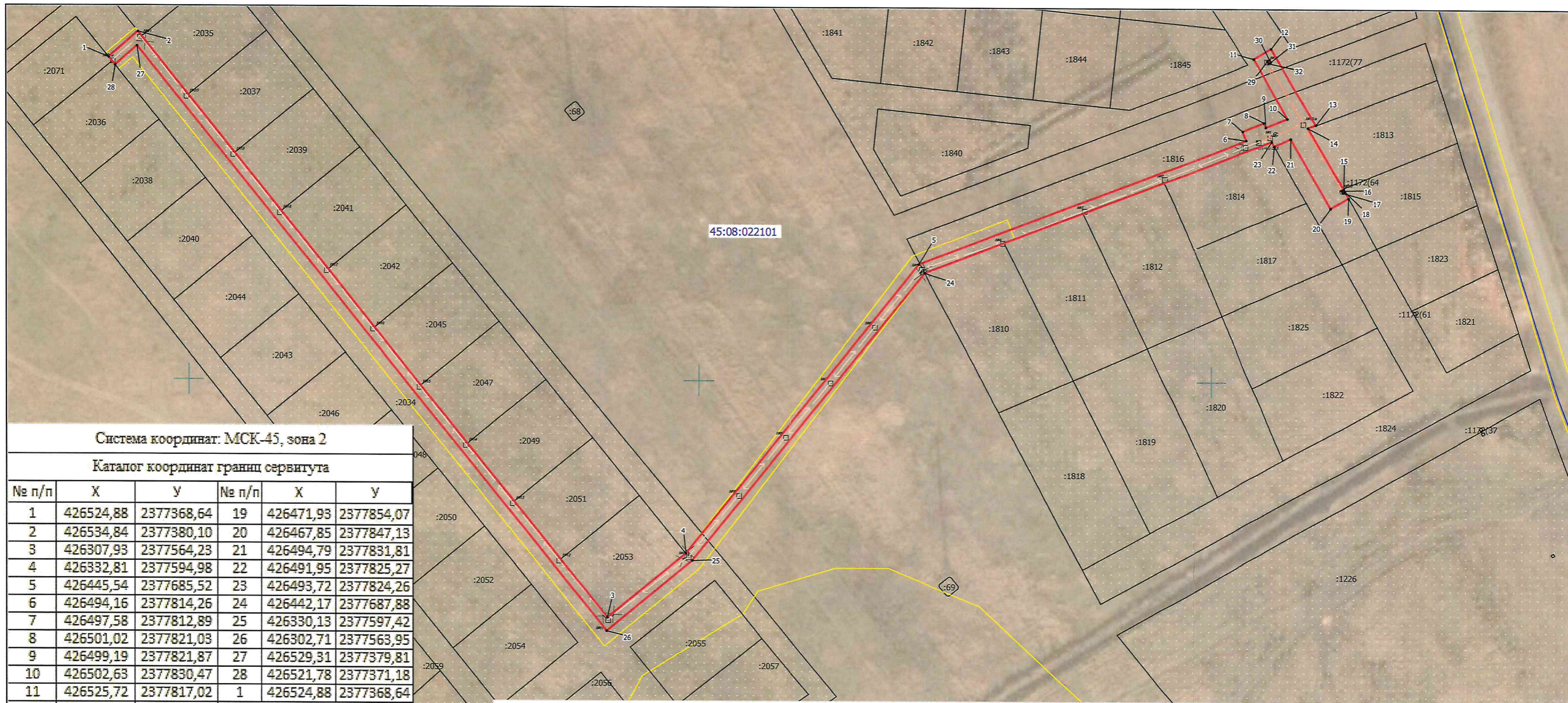


Схема расположения границ публичного сервитута на кадастровом плане территории (45:08:022101)
 Объекты: ВЛ 0,4 кВ н.п.Черемухово Л-1 от ТП Ч-2-276 (инв.№ 204007932), ВЛ 10 кВ Л-2 ПС Черемухово (инв.№204002195)
 Местоположение: Россия, Курганская обл., Кетовский р-он, в границах СПК им. Ломоносова, (в урочище реки Исток)

Площадь сервитута - 3018 кв. м.
 Масштаб 1:1500



Система координат: МСК-45, зона 2

Каталог координат границ сервитута

№ п/п	X	Y	№ п/п	X	Y
1	426524,88	2377368,64	19	426471,93	2377854,07
2	426534,84	2377380,10	20	426467,85	2377847,13
3	426307,93	2377564,23	21	426494,79	2377831,81
4	426332,81	2377594,98	22	426491,95	2377825,27
5	426445,54	2377685,52	23	426493,72	2377824,26
6	426494,16	2377814,26	24	426442,17	2377687,88
7	426497,58	2377812,89	25	426330,13	2377597,42
8	426501,02	2377821,03	26	426302,71	2377563,95
9	426499,19	2377821,87	27	426529,31	2377379,81
10	426502,63	2377830,47	28	426521,78	2377371,18
11	426525,72	2377817,02	1	426524,88	2377368,64
12	426529,72	2377823,95			
13	426500,21	2377841,45	29	426524,94	2377822,42
14	426499,06	2377838,45	30	426525,46	2377823,28
15	426475,35	2377852,10	31	426524,59	2377823,79
16	426474,85	2377851,23	32	426524,09	2377822,91
17	426473,98	2377851,75	29	426524,94	2377822,42
18	426474,48	2377852,60			

Сведения о земельных участках, границы которых содержатся в ЕГРН, предполагаемых для обременения публичным сервитутом

№ п/п	Кадастровый номер	Разрешенное использование	Площадь ЗУ, кв.м	Сведения о правообладателе	Обозначение части	Цель использования	Площадь зоны установления сервитута, кв.м	Местоположение земельного участка
1	45:08:022101:1816	Для сельскохозяйственного использования	4055	Собственность, № 45-45/014-45/201/041/2015-472/1 от 08.09.2015 г.; Аренда, № 45:08:022101:1816-45/014/2018-1 от 11.01.2018 г.	:1816/чзу1	ВЛ 0,4 кВ н.п.Черемухово Л-1 от ТП Ч-2-276 (инв.№ 204007932), ВЛ 10 кВ Л-2 ПС Черемухово (инв.№204002195)	1063,00	Россия, Курганская обл., Кетовский р-он, в границах СПК им. Ломоносова, (в урочище реки Исток)
2	45:08:022101:2034	Для садоводства	20764	Собственность № 45:08:022101:2034-45/051/2022-3 от 22.04.2022 г.	:2034/чзу1		1298,00	Россия, Курганская обл., Кетовский р-он, в границах бывшего АОЗТ "Племзавод Черемушки"
3	45:08:022101:1838	Для дачного строительства	20131	Собственность № 45-45/014-45/201/301/2016-898/2 от 10.03.2016 г.	:1838/чзу1		63,00	Россия, Курганская обл., Кетовский р-он, в границах ЗАО "Черемушки"
4	45:08:022101	-	-	Неограниченная государственная (муниципальная) собственность	:ЗУ/1чзу		594,00	Россия, Курганская обл., Кетовский р-он
Общая площадь сервитута							3018,00	

Условные обозначения:

- :1816 - граница публичного сервитута на КПТ
- - обозначение и граница земельного участка, сведения о которой содержатся в ЕГРН
- 45:08:022101 - обозначение и граница кадастрового квартала
- + 4 - характерная точка границы сервитута, полученная при проведении кадастровых работ
- - воздушная линия 10 кВ
- - воздушная линия 0,4 кВ
- - ЗОУИТ