

## Схема границ публичного сервитута на кадастровом плане территории

Общая площадь - 1 442 кв.м

в т.ч. в границах земельного участка 45:08:030422:451 - 1175 кв.м

в т.ч. в границах земельного участка 45:08:030422:474 - 7 кв.м

в т.ч. в границах КК 45:08:030422 - 168 кв.м

в т.ч. в границах КК 45:08:030404 - 92 кв.м

Местоположение земельного участка: Российская Федерация,  
Курганская область, Кетовский район, СНТ Иволга-24, 474, 491

Категория земель - Земли сельскохозяйственного назначения

## Утверждена

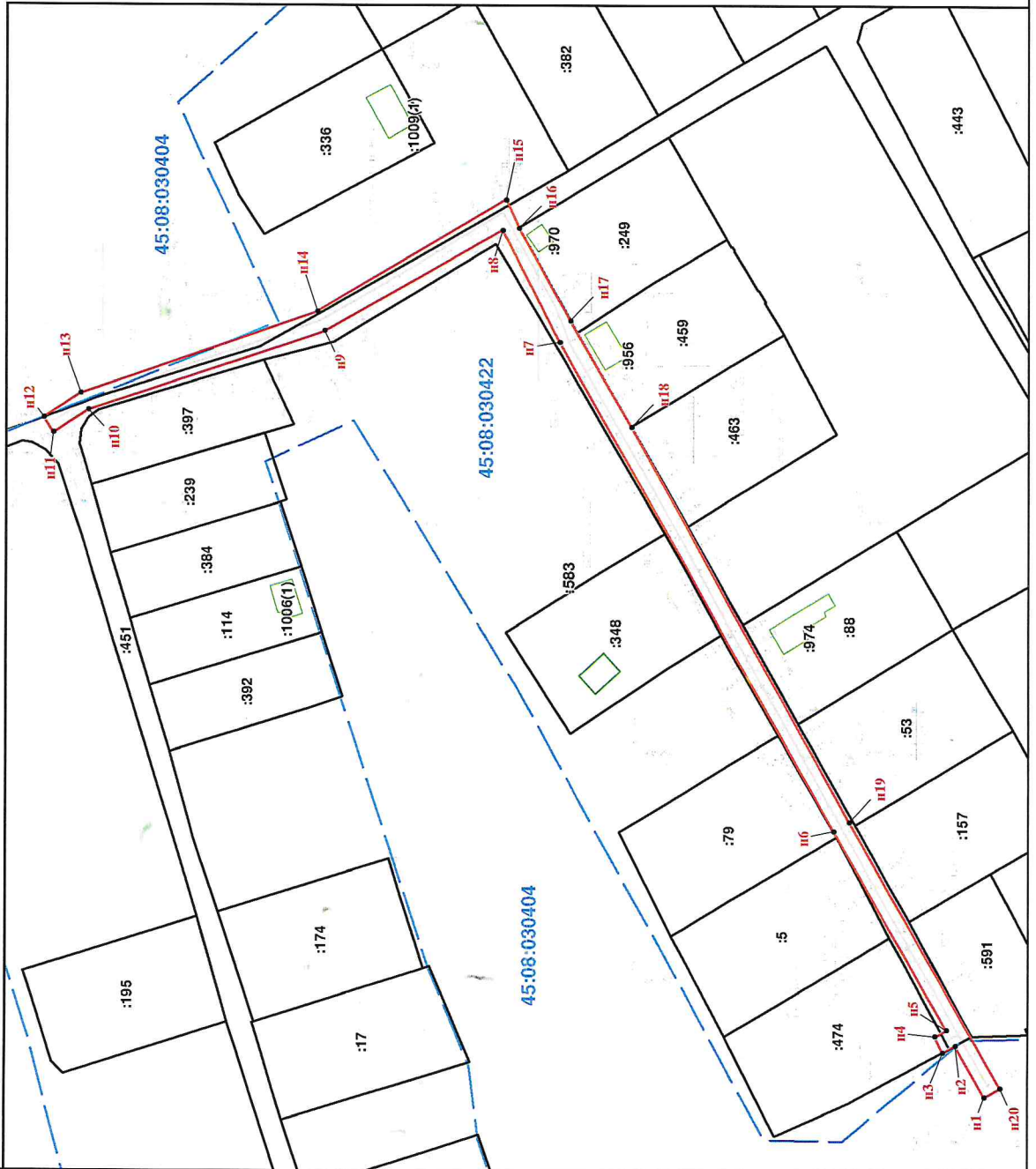
(наименование документа об утверждении, включая наименование)

органов государственной власти или органов местного

самоуправления, принявших решение об утверждении схемы или

подписавших соглашение о перераспределении земельных участков

от \_\_\_\_\_ № \_\_\_\_\_



Каталог координат поворотных точек  
Система координат - ИСК-45, зона 2

Имя_точки	X_проект	Y_проект
n1	426 073.06	2 387 923.32
n2	426 079.57	2 387 934.55
n3	426 082.42	2 387 933.07
n4	426 084.20	2 387 936.65
n5	426 081.55	2 387 937.97
n6	426 106.83	2 387 981.56
n7	426 167.92	2 388 088.49
n8	426 180.62	2 388 112.97
n9	426 220.07	2 388 090.86
n10	426 272.72	2 388 073.43
n11	426 280.37	2 388 066.40
n12	426 282.57	2 388 071.74
n13	426 274.50	2 388 077.05
n14	426 221.73	2 388 095.12
n15	426 179.85	2 388 119.70
n16	426 177.06	2 388 113.51
n17	426 165.48	2 388 093.16
n18	426 151.99	2 388 069.85
n19	426 103.37	2 387 983.56
n20	426 069.60	2 387 925.32
n1	426 073.06	2 387 923.32

### Условные обозначения

- 45:08:030422 - обозначение кадастрового квартала
- :474 - обозначение границы угнетенного земельного участка
- граница устанавливаемого сервитута
- n1 - обозначение характерной точки сервитута, сведения о которой позволяют однозначно определить ее положение на местности

Масштаб 1: 10